



PAŁAC SULISŁAW



Wesele jak z bajki!

Wyjątkowe miejsce na wyjątkową okazję!

Wytworne wesele w Pałacu Sulistaw



BYĆ Z PAŃSTWEM W TYM SZCZEGÓLNYM DNIU, JEDNYM Z NAJWAŻNIEJSZYCH
W ŻYCIU, TO DLA NAS WYRÓŻNIENIE. SPEŁNIANIE MARZEŃ MŁODEJ PARY
TO WYZWANIE, ALE I PRAWDZIWA PRZYJEMNOŚĆ.



OBДАРZENI ZAUFANIEM PARY, JAK I ICH RODZICÓW, Z PASJĄ I MIŁOŚCIĄ
PODEJMUJEMY SIĘ ORGANIZACJI PRZYJĘCIA WESELNEGO.



Kompleks Sulistaw to idealne miejsce na wyjątkową okazję. Urokliwie położony pośród zieleni i z dala od zgiełku miasta, gwarantuje ciszę i spokój. Stylowe wnętrza XVII-wiecznych budynków, odrestaurowane ze smakiem i dopieszczone w każdym detalu oraz czarujący, zabytkowy park z zachwycającym starodrzewem, niosą moc estetycznych wrażeń.

Na uroczystość weselną doskonale sprawdzą się klimatyczne przestrzenie Sali Kongresowej i Sali Kolumnowej. W przypadku wesel połączonych z zaślubinami umożliwiamy ich zorganizowanie w przepięknym parku, w kaplicy bądź w Pałacu. Udostępniamy, również miejsca noclegowe dla przeszło 200 gości w pokojach zaaranżowanych w klasycznym stylu, mieszczących się zarówno w Pałacu Sulistaw, jak i w Hotelu Sulistaw.

Rozumiejąc jak ważna to uroczystość dla Nowożeńców, Rodziców i Gości weselnych, dużą wagę przykładamy do jakości usług i indywidualnej obsługi. Dokładamy wszelkich starań, aby ten dzień na zawsze pozostał w pamięci Państwa, rodziny i przyjaciół jako absolutnie wyjątkowy.



WESELE W SULISŁAWIU



ZAPEWNIAMY IDEALNE WARUNKI ZARÓWNO DO ORGANIZACJI DUŻYCH WESEL, JAK I MAŁYCH KAMERALNYCH PRZYJĘĆ OKOLICZNOŚCIOWYCH.

Oferujemy Państwu 9 sal o pow. od 30 m² do 440 m², położonych w Patacu Sulistaw oraz w części folwarcznej, stanowiącej kompleksowe zaplecze, zarówno pod kątem zakwaterowania gości, jak i różnorodności sal oraz wsparcia technicznego. Tak zróżnicowany metraż pomieszczeń pozwala na zaaranżowanie przestrzeni według indywidualnych potrzeb każdej Pary Młodej.

Najczęściej na organizację przyjęcia weselnego, połączonego z noclegiem, wybierana jest: Sala Kolumnowa (dla wesel do 100 osób) lub Sala Kongresowa (dla wesel powyżej 100 osób). Obie usytuowane są w części folwarcznej resortu.

ŚLUB W PLENERZE LUB W KAPLICY

Na życzenie Pary Młodej jesteśmy gotowi do przygotowania ślubu w przypałacowym parku lub kaplicy znajdującej się na terenie Resortu. Rozwiązanie to jest kierowane przede wszystkim do par, które decydują się jedynie na ślub cywilny.

SALA KOLUMNOWA

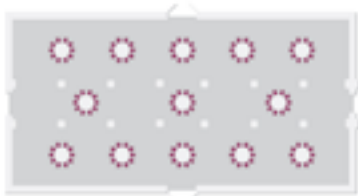
Znajduje się w części hotelowo-konferencyjnej. Charakteryzują ją oryginalne, odstonięte podczas gruntownego remontu, sufitowe sklepienia krzyżowe, oparte na blokach granitowych. Odtwarzają one niesamowity, oryginalny klimat przypałacowych zabudowań folwarcznych. Sala o powierzchni **310 m²** przeznaczona jest przede wszystkim na przyjęcia weselne **do 100 osób**.

Możliwa jest w niej aranżacja przy wykorzystaniu stołów okrągłych o średnicy 160 cm, jak i w tradycyjnym ustawieniu biesiadnym, czyli przy stołach prostokątnych. W Sali znajduje się **parkiet oraz podwyższenie** dla DJ-a lub zespołu muzycznego.

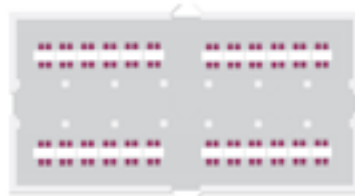


PRZYKŁADOWE ARANŻACJE

96 OS.



96 OS.





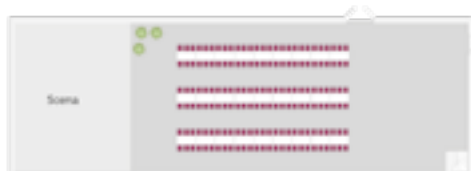
SALA KONGRESOWA

To elegancka, w pełni klimatyzowana sala o powierzchni ok. **440 m²**, usytuowana w części hotelowo-konferencyjnej. Posiada wydzieloną **scenę wyposażoną w profesjonalne oświetlenie i nagłośnienie**. Pozwala na ustawienie stołów zarówno w opcji bankietowej (okrągłe stoły o średnicy 180 cm), jak i biesiadnej (stoły prostokątne, połączone w jeden lub kilka długich stołów). Kryształowe żyrandole i kinkiety oraz czarno-biała kamienna podłoga nadają wyjątkowy charakter sali, a co za tym idzie całej uroczystości.

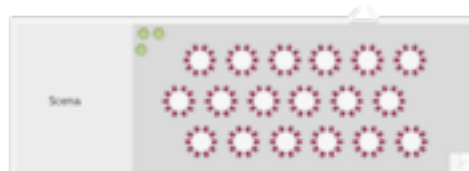
Salę Kongresową polecamy dla wesel organizowanych **powyżej 100 osób**. Bliskie usytuowanie dodatkowych, mniejszych salek, pozwalana na wykorzystanie ich w celu zapewnienia oddzielnego pomieszczenia dla najmłodszych uczestników przyjęcia czy zorganizowania dodatkowych atrakcji dla Gości jak np. Foto budka.

PRZYKŁADOWE ARANŻACJE

222 os.



180 os.



OFERTA WESELNA

OBEJMUJE:



- Salę Kongresową z okrągłymi lub prostokątnymi stołami o powierzchni blisko 440 m²
- Salę Kolumnową z prostokątnymi lub okrągłymi stołami o powierzchni blisko 310 m²
- Ponad 80 pokoi dwuosobowych urządzonych w klasycznym stylu – Hotel Sulistaw***
- 14 pokoi dwuosobowych w Pałacu Sulistaw*****
- Przestrzeń zieloną wraz z zabytkowym parkiem i starodrzewiem
- Parking na ponad 100 aut
- Tradycyjne powitanie chlebem i solą
- Karty menu, plan stołów, numery stołów
- Opiekę managera oraz obsługę kelnerską
- 10% rabatu na wszystkie kolejne uroczystości rodzinne
- Aperitif dla wszystkich Gości weselnych na wejście Pary Młodej
- Nakrycia stołów i dekoracja krzeseł (pełna porcelana, płócienne obrusy i serwety, eleganckie pokrowce na krzesa)
- Prezent niespodziankę dla Nowożeńców od zespołu Resortu Sulistaw
- Atrakcyjne ceny na zabiegi w SPA na dzień po uroczystości dla Nowożeńców
- Kosze pełne niezbędników weselnych dla Pań i Panów umieszczone w toaletach
- Zaplecze multimedialne w celu projekcji filmu



DLA PRZYJĘĆ WESELNYCH PROPONUJEMY INDYWIDUALNIE USTALANE MENU ORAZ SZEROKI WACHLARZ DODATKOWYCH ATRAKCJI DO WYBORU.

Dodatkowo Młoda Para otrzymuje:

- Możliwość zorganizowania sesji zdjęciowej we wnętrzach pałacu i na terenie kompleksu
- Voucher na kolację w pałacowej restauracji z okazji I rocznicy ślubu



NA ŻYCZENIE PARY MŁODEJ ORGANIZUJEMY:

- Dania z grilla – innowacyjne palenisko ogrodowe przy wyjściu z Sali na terenie zielonym w otoczeniu stołów koktajlowych i klimatycznego oświetlenia
- Stoły tematyczne (Wiejski, Indyjski, Kinder Bufet, Salty Bar, Pierogi 4 smaków)
- Rollbar - piwo lane 20 l
- Fontanna czekoladowa w towarzystwie owocowych przekąsek
- Barman z barem mobilnym
- Poprawiny
- Obiad poweselny
- Zaślubiny w plenerze
- Napis LOVE lub MIŁOŚĆ
- Foto budka lub Foto lustro
- Pokaz fajerwerków
- Śniadanie do pokoju dla Młodej Pary
- Animacje dla dzieci
- Mini bufet w pokoju Pary Młodej





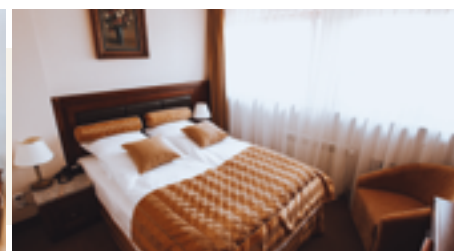
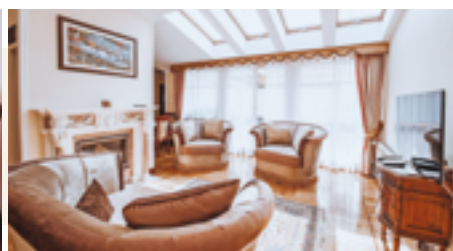
USŁUGI HOTELOWE

APARTAMENTY I POKOJE URZĄDZONE ZE SMAKIEM I KLASĄ

Do dyspozycji gości oddajemy łącznie 205 miejsc noclegowych w Pałacu Sulistaw oraz Hotelu Sulistaw. Pokoje zostały wyposażone w oryginalne, stylowe meble z epoki. Dzięki indywidualnemu wystrojowi wnętrz każdy pokój jest wyjątkowy, a doskonałe wyposażenie, wygodne meble i wysmakowane detale zapewniają komfortowy wypoczynek. Zastosowanie naturalnych materiałów, najwyższej jakości tkanin oraz elementów dekoracyjnych dają efekt przytulności i domowego ciepła. Wizytówką Pałacu Sulistaw są luksusowo wyposażone apartamenty. Harmonia natury i architektury jest tu widoczna na każdym kroku.

PAKIETY POBYTOWE

Specjalnie dla Pary Młodej przygotowaliśmy tematyczne pakiety pobytowe. To uzupełnienie naszej oferty weselnej, a jednocześnie pomysł na niebanalny prezent dla Rodziców lub Świadków. Wśród polecanych przez nas propozycji znajduje się m.in. Pakiet Zaręczynowy, Kobiety w SPA (pakiet dedykowany Pani Młodej i Świadkowej lub Mamie) oraz Prezent dla Rodziców, jako pomysł na podziękowanie za pomoc przy organizacji ślubu i wesela.

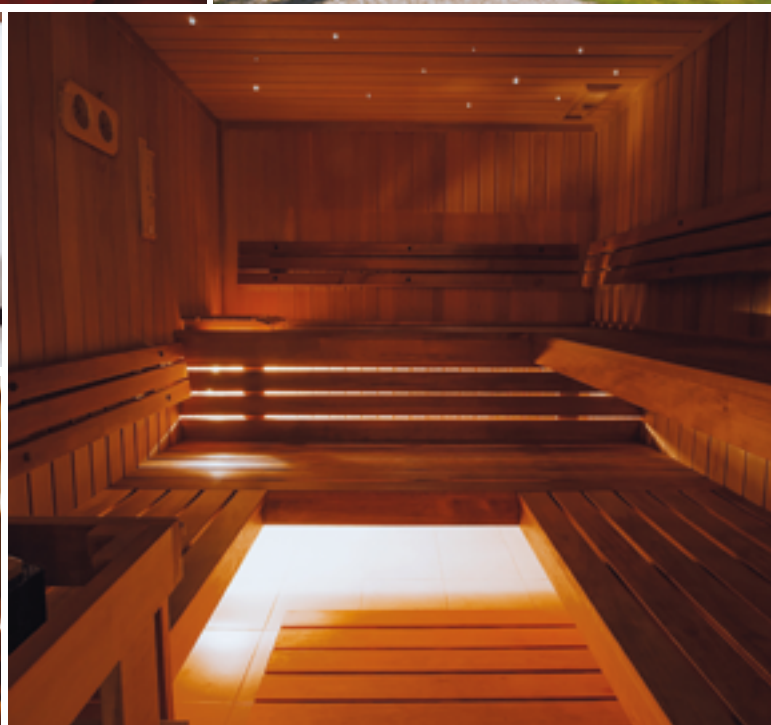
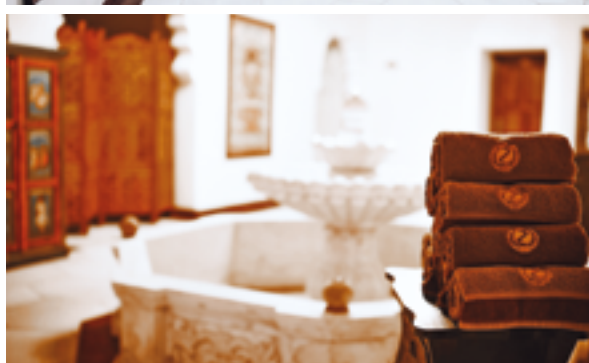


CEYLON SPA

ZABIEGI AJURWEDYJSKIE

Do tak ważnego wystąpienia, jak to na własnym ślubie i weselu, warto przygotować się wcześniej i zadbać o siebie na różnych poziomach. Para Młoda powinna być Królową i Królem balu, zachwycać dobrą energią i nieskazitelnym wyglądem, dlatego dobrze z wyprzedzeniem pomyśleć o relaksujących masażach czy ajurwedyjskich terapiach przywracających równowagę. Pałac Sulistaw zaprasza do wyjątkowego SPA, w którym można zasmakować prawdziwej ajurwedy.

Każdy z gości może poddać się wyspecjalizowanym zabiegom, do których używamy wyłącznie naturalnych ziół i olejów. Grono naszych specjalistów tworzą lekarze ajurwedyjscy oraz masażyści ze Sri Lanki.



RESTAURACJA GRAF



Oferujemy Państwu oryginalną kartę menu, pełną zaskakujących kompozycji smakowych i pięknie podanych, niczym dzieła sztuki, kulinarnych propozycji. Szef Kuchni poleca przepyszne dania regionalne i kuchni polskiej oraz potrawy i ciasta według pałacowych receptur, które zadowolą nawet najbardziej wymagające podniebienia.

Miła atmosfera i profesjonalna obsługa zapewniają niezapomniane chwile, a klimatyczne i nastrojowe wnętrza restauracji idealnie sprawdzają się podczas rodzinnych kolacji i biznesowych spotkań.







PAŁAC SULISŁAW



KOMPLEKS PAŁACOWO - PARKOWY



- | | | | |
|-------------------------|--------------------|--------------------------|---------------------|
| 1. Pałac Sulisław ***** | 7. Hala Sportowa | 13. Golf - Driving Range | 19. Pasięka |
| 2. Hotel Sulisław *** | 8. Siłownia | 14. Zabytkowy park | 20. Sad |
| 3. Restauracja Graf | 9. Pub | 15. Pole namiotowe | 21. Hodowla danieli |
| 4. Basen / SPA | 10. Sala do jogi | 16. Scena plenerowa | 22. Trasa rowerowa |
| 5. Sala Kongresowa | 11. Plaża / Marina | 17. Aleja Beaty | 23. Punkt widokowy |
| 6. Sala Kolumnowa | 12. Stawy | 18. Parking | |

SULISŁAW 24, 49-200 GRODKÓW

WESELE@SULISLAW.PL

REZERWACJA / BOOKING +48 (77) 439 02 40



WWW.SULISLAW.PL

